

職員が働きやすい職場って

どんな職場？

株式会社 QOLサービス

広島ワークスタイルカンファレンス
2024



福利厚生が
充実してる!



約**25**ヶ所の
介護事業所を運営



約**415**名



STAFF



出版事業部



教育事業部

福山から全国の 介護関係者へ



めっちゃ応援
してま〜す♪



Question : どの人と仕事がしたいですか？



A

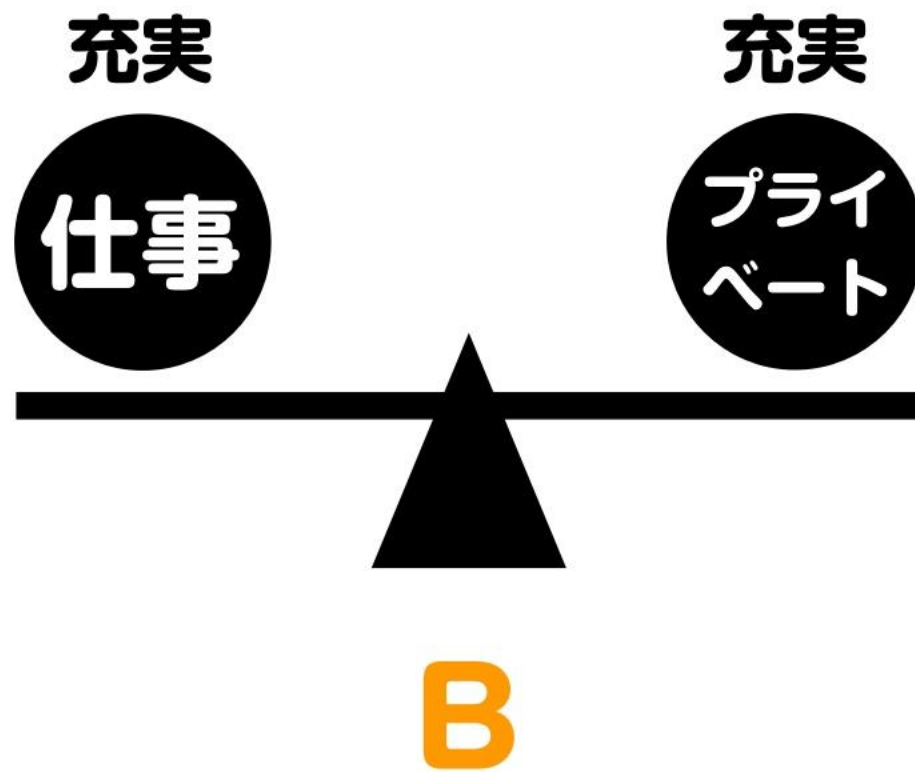
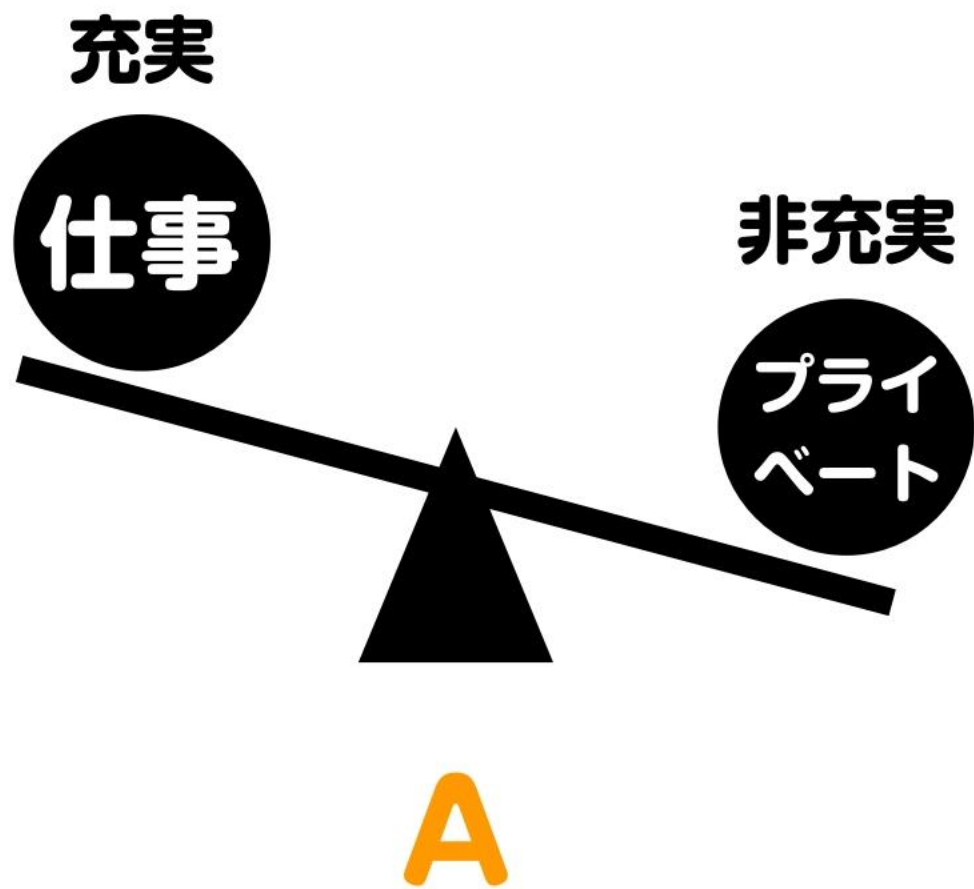


B



C

Question : どちらの職場で働きたいですか？



Question : どちらの仕事がしたいですか？

あなたのおかげです!!
あなたで良かった!!



感謝!!感謝!!
ありがとう!!



A

...



...

B

人材確保 戦国時代

広告！紹介！SNS！情けは無用じゃ～！！

重要な視点



1. 質の高い仕事ができる
2. 社会貢献度が高い
3. プライベート充実

1. 質の高い仕事ができる



質の高い介護

家族と海釣りへ



質の高い介護
娘の結婚式に参加



質の高い介護

ご利用者とバス旅行



お手洗

千世うち陸力楽隊
千世イベント

イノシシ
出役注意

骨付鳥

質の高い介護

日帰り旅行



質の高い介護

一泊旅行



質の高い介護

カープ観戦!!

割烹日本料理
集む会

202... 20...) 18:00~

質の高い介護

割烹料理を楽しむ会

新政 No6 X-Type 新政酒造（秋田県）

「No.6」最上級モデルのX-Type(エックスタイプ)は、「eXcellent」（豪華版）を意味するフラッグシップモデル。磨きこまれた米を用いるため、より格調高い仕上がりであり、6号酵母の清楚にして力強い存在感を鮮やかに感じ取ることができ

ます。誕生当時の槽口の味わいを、90年の時を超えて想起させるように、丁寧に醸される作品。

人気が高く、定価の5倍ほどで、常手に入らないお酒！



質の高い介護

日本酒を楽しむ会



質の高い介護

多世代との交流



質の高い介護

ご利用者の炊き出し



質の高い介護

とんど行事

リビング・オブ・ザ・イヤー

Year 2017

質の高い介護

グループホームが日本一へ





質の高い介護
全国から見学者多数



質の高い介護

認知症指導者数日本一



結果

| アクエリアス | レモンティー | インスタントコーヒー | コーヒー | 緑茶 | 炭酸ジュース | みそ汁 | ご飯(おかゆ) | カルピスウォーター | 生姜湯 |
|--------|--------|------------|------|------|--------|------|---------|-----------|------|
| 20度○ | 20度△ | 20度○ | 20度○ | 20度× | 20度○ | 20度× | 20度× | 20度○ | 20度△ |
| 35度○ | 35度△ | 35度○ | 35度○ | 35度× | 35度○ | 35度× | 35度× | 35度○ | 35度○ |
| 45度○ | 45度△ | 45度○ | 45度○ | 45度× | 45度○ | 45度× | 45度× | 45度○ | 45度△ |

横軸はトロミをつけたもの（飲み物や食事）縦軸は飲み物の温度について示している。

質の高い介護

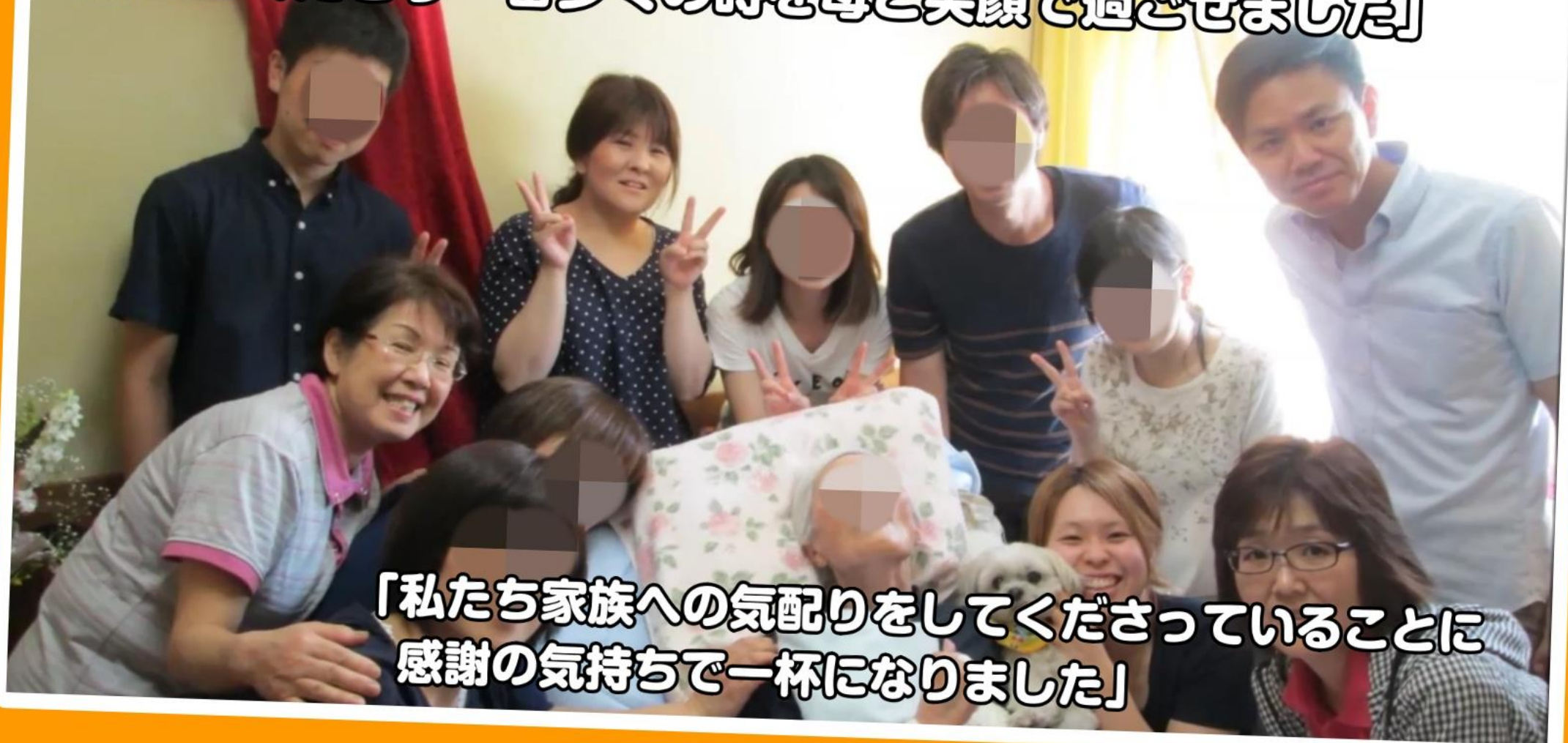
全国学会での発表



質の高い介護

DXの推進

**「スタッフの皆さまが温かくて優しくて家族のように
接してくださり一番多くの時間を母と笑顔で過ごせました」**



**「私たち家族への気配りをしてくださっていることに
感謝の気持ちで一杯になりました」**

2. 地域貢献度が高い



手作り

11月21日 (土)

14:30

品販売

地域貢献度が高い

春日マルシェ



社会貢献度が高い
感動を生む作品展



職員室
しよくいんしよ
子育て支援センター

おしらせ



地域貢献度が高い

苗のポットの寄贈

出入の際は必ず
掛金を付けて下さい

おしらせ
子育て支援センター



地域貢献度が高い

子供たちへぞうきんの寄贈



社会貢献度が高い

プチ・マルシェ

パンフレット 寄贈式

パナソニック

パナソニック



パナソニック
サービス



株式会社 中国銀行



地域貢献度が高い

ヤングケアラー パンフレット寄贈



社会貢献度が高い
福山介護スクール



社会貢献度が高い

春日池オータムフェス



社会貢献度が高い
地域づくり研修会

第22回 日本通所ケア研究大会

【共同開催】第19回認知症ケア研修会in福山/総合事業・ケアマネ研修大会

認知症の人の理解を深める！ 認知症と共に生きる

日時：令和6年11月1日（金）

主催：日本通所ケア研究会（株式会社QOLサービス）



株式会社N

社会貢献度が高い 宏

市民公開講座

10:52

指圧体験

社会貢献度が高い

東部福祉フェス





社会貢献度が高い

日本通所ケア研究大会

3. プライベート充実



プライベート充実

リフレッシュ休暇制度



プライベート充実

勤続2年目に同期とフレンチへ



プライベート充実

勤続4年目に同期と沖縄旅行へ



プライベート充実

勤続表彰等、各種祝い金



プライベート充実

勤続7年目に同期と自由旅行



プライベート充実

資格取得講座無料！勤務扱い！



プライベート充実
誕生日プレゼント制度！

日本看護協会
准看護師合格
株式会社 QOL サービス
代表 妹尾 弘章

プライベート充実
奨学金制度

Question : ありがとう福利厚生一覧

休暇制度

| | |
|-------------|----------------------------------|
| リフレッシュ休暇制度 | 夜勤者に各期7連休等(特別休暇付与) |
| 勤続表彰 | 5年勤続(3連休)、10年勤続(5連休)、15年勤続(5連休)等 |
| 管理職リフレッシュ休暇 | 管理職3連休 |
| 半日休暇 | 半日単位の有給休暇 |
| 時間休暇制度 | 時間単位の有給休暇 |
| 有給取得推進週間 | GW等に有給休暇取得推進週間を設定 |

Question : ありがとう福利厚生一覧

食事・旅行制度

ハッピーイヤー制度

| | |
|------------|-----------------------------|
| ハッピー2You | 入社2年目に同期とフレンチ料理を食べに行ける |
| ハッピー4You | 入社4年目に同期と沖縄旅行に行ける |
| ラッキー7 | 勤続7年経過で同期と自由な旅行計画を立て遊びにいける |
| グレートラック24 | 勤続24年経過で同期と自由な旅行計画を立て遊びにいける |
| スーパーハッピー30 | 勤続30年経過で同期と自由な旅行計画を立て遊びにいける |

Question : ありがとう福利厚生一覧

職場・環境制度

| | |
|------------|-------------------------|
| エルダーメンター制度 | 部署内でのメンタルサポート制度 |
| スーパーメンター制度 | 専門相談員によるメンタルサポート制度 |
| 面談制度 | 個別面談制度 |
| 図書整備 | 各部署に関連図書整備 |
| 腰痛予防 | 各種機器導入(スライディングボード、リフト等) |

Question : ありがとう福利厚生一覧

自己啓発制度

| | |
|-----------|------------------------------------|
| 奨学金制度 | 養成校(看護師)・大学院等の奨学金 |
| 研修受講 | 法人内研修無料、外部研修 |
| 海外研修 | 3~4人/年、海外の介護を学びにいける (ほぼ海外旅行!!(笑)♪) |
| ICT技術習得支援 | 法人内でのICT教室実施 |

自社内で開講しているから…

初任者研修・実務者研修 **無料!!** しかも勤務扱い

Question : ありがとう福利厚生一覧

表彰制度

| | |
|------------|------------------------------|
| 資格取得祝い | 介護福祉士・ケアマネ・看護師・PT・OT等公的資格取得時 |
| 感動賞／大賞 | 社内報「感動の風」から優秀なものを表彰、祝金 |
| グッドジョブ賞／大賞 | 部署としての日々の活動に対して表彰 |
| グッドジョ部賞 | 個人の日々の活動に対して表彰 |
| 黒字賞 | 年度の黒字部署に対して表彰 |
| 優秀演題賞 | 法人内学会「ありがとう学会」での発表に対して表彰 |
| ありがとうカード | 職員相互の感謝を「ありがとうカード」で渡す |

Question : ありがとう福利厚生一覧

家庭制度

| | |
|----------|-----------------------------|
| 保育所 | 事業所内保育所設置 |
| 育児グッズ | 貸し出し |
| 介護休暇 | 介護休暇制度（看護休暇もあり） |
| 育児休暇 | 産休・育児休暇制度 |
| お子さん入学祝い | ソウェルクラブからの祝い金（小・中学校への入学時） |
| 出産祝い | 出産時の祝い金 |
| 職員イベント | 感動創造委員会の計画・運営に従って実施。家族参加可能。 |
| ガソリン代割引 | 提携先で給油すれば店頭表示価格の7円引きで給油可能 |

Question : ありがとう福利厚生一覧

文化・レク制度

| | |
|----------|-----------------------------------|
| 職員農園 | 無料貸し出し |
| アウトドアグッズ | 無料貸し出し |
| 職員イベント | 感動創造委員会の計画・運営に従って実施。家族参加可能!! |
| クラブ活動助成 | 1人1,000円/年補助 |
| 懇親会補助 | 1人定額補助/回 |
| 誕生日プレゼント | 図書券・ケーキ・お酒(ワイン・ビール)、スタバカードから選べる!! |

Question : ありがとう福利厚生一覧

慶弔・健康・医療・住宅

| | |
|----------|-------------------------|
| 結婚祝い | お祝い金 |
| お悔み | ご香典(親等によって生花) |
| 健康診断 | 定期健診 |
| 健康生活用品給付 | 健康生活に関わる品物の中から希望する1品を授与 |
| ピアボーナス制度 | サ高住等の家賃の割引制度 |
| 社宅整備 | 社宅を2棟整備 |

Question : ありがとう福利厚生一覧

一時金等・各種財産形成

| | |
|---------|------------------|
| 年度末賞与 | お祝い金 |
| 各種表彰祝い金 | ご香典(親等によって生花) |
| 退職金制度 | 退職金積み立て |
| 同上管理者増額 | 管理者兼12年以上の職員等、増額 |
| 財形貯蓄 | 希望者 |
| iDeCo | 希望者 |

その数**50**種類以上!!

コロナに負けるな!!

成人式をお祝いしました!

コロナで人生に一度の成人式が中止に…
せめて、私たちだけでも盛大に門出をお祝いしたい…



コロナに負けるな!!

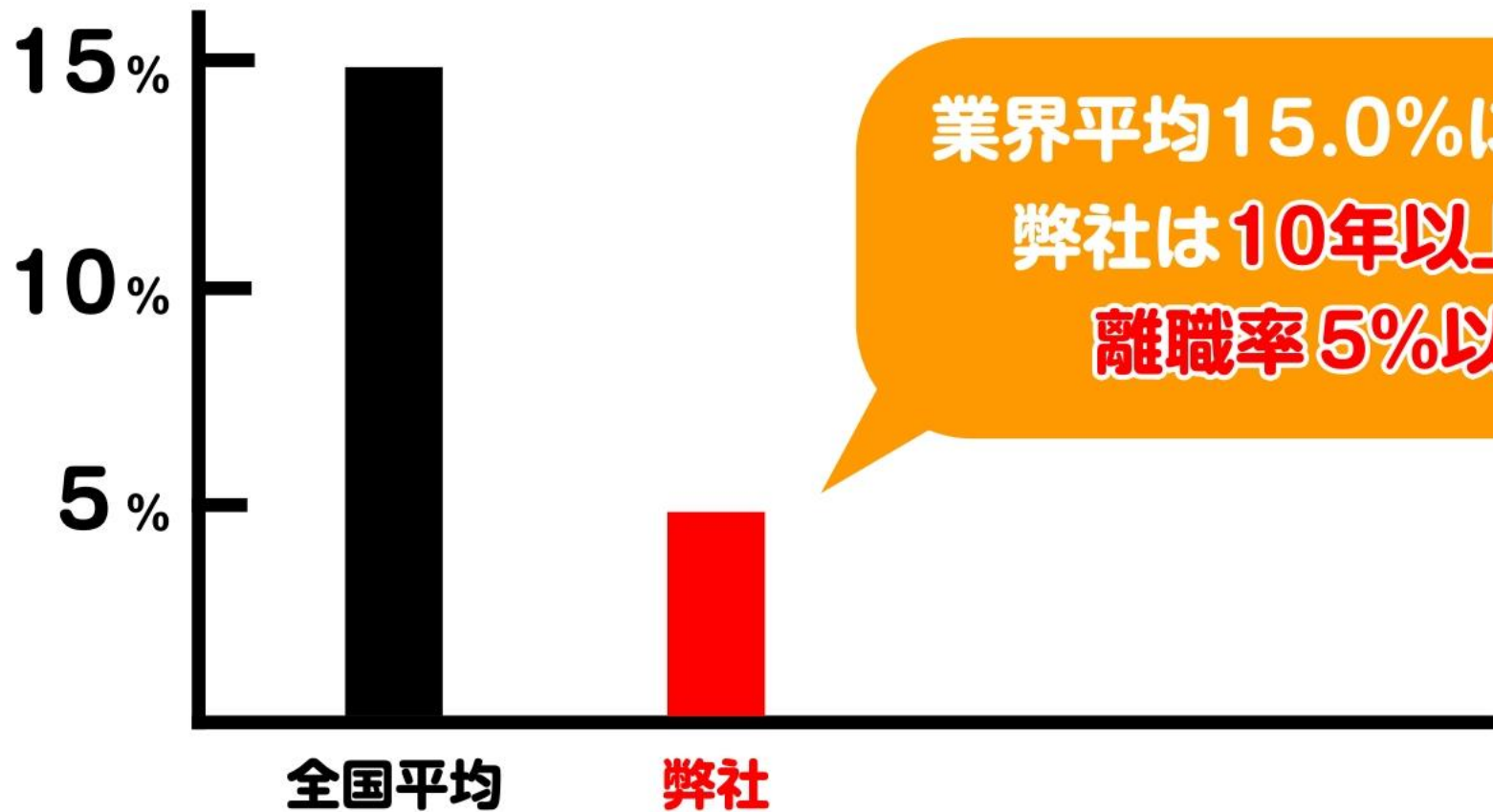
※一部のみ紹介

令和2年度から、コロナ禍でも頑張るスタッフやそのご家族のために
さまざまなサプライズを企画してきました!!

| | | |
|----|--------------|---|
| 01 | 図書カード配布 | 中学生以下のスタッフの子供たちを対象に、図書カードを配布 |
| 02 | ありがとう農園 | 不足の事態に備えて、自給自足を支援する取組みとして、無料で使用できる農園を開園 |
| 03 | 茶話会の開催 | 各部署ごとに、全スタッフと代表による茶話会を開き、現場の声を運営に活かすためのヒアリングを実施 |
| 04 | GO TO抽選会 | 年末。全スタッフを対象に、お酒やお菓子などが当たる抽選会を開催しました |
| 05 | 限定"ポテチ"プレゼント | 工場直送のおいしいポテトチップスを全スタッフにプレゼントしました |
| 06 | GO TO抽選会 | 年末、全スタッフを対象に、お酒やお菓子などが当たる抽選会を開催しました |
| 07 | 割烹弁当プレゼント | 全スタッフのお昼用に「ローストビーフ丼」「豚角煮丼」などの割烹弁当を差し入れしました |
| 08 | 育児グッズ無料レンタル | ベビーカーやゆりかごなどの育児グッズの無料レンタルを始めました |
| 09 | 割烹の夕食プレゼント | 全スタッフに、豪華割烹御重をプレゼントしました |
| 10 | 年末年始のお酒プレゼント | 社長セレクトの美味しいお酒から、好きなお酒を選んでもらいプレゼントしました |

取組の結果!!

離職率



業界平均15.0%に対して
弊社は**10年以上連続**
離職率5%以下

New 福利厚生!!

ビバ！サンキューカレッジ！

高校生の新卒入社スタッフは、大学生活を満喫せずに社会へ…
大学生活中の遊びの醍醐味を少しでも味わってもらいたい!!

ユニバ旅行プレゼント



ご清聴いただきありがとうございます!!



ご利用者がご逝去され、お部屋を清掃した後
ご家族が残して下さったサプライズ