



総合リハビリケアセンター

アクティブワン紹介資料

この冊子は総合リハビリケアセンター「アクティブワン」の
利用（入居・デイサービス利用など）をご検討いただくための参考資料です。

アクティブワンの開設は令和4年4月1日を予定しており、開設間際まで工事が続く
予定です。

そのため、各項の内容は2月1日現在の予定となっておりますので、ご了承ください。
(そのため、写真・イラストはすべてイメージです。)

目次

1. 総合リハビリケアセンターアクティブワンについて
2. 施設各部ご案内&平面図
3. 入居施設についてのご説明
4. 感染症対策について
5. 入居のご案内
6. 入居申し込み（部屋決め順抽選）について



1. 総合リハビリケアセンター「アクティブワン」について

総合リハビリケアセンター「アクティブワン」とは

日本初、福山初の総合共生型施設です。

[国土交通省 住まい環境先進モデル補助事業、福山市ふるさと融資選出施設]



- 0歳児から100歳以上まで年齢にかかわらず、すべての年代の方が利用できます
- 同年代ばかりではなく、多世代間の交流も図ることができます
- 訪問・通所・短期入所・入居サービスなど、各種サービスを完備しています
- 症状やその時々都合に合わせて、柔軟にサービスを組み合わせられます



〈全世代対応型総合リハビリケア施設〉

対象	ホームヘルプ (訪問介護など)	通所サービス (デイサービスなど)	ショートステイ (短期入所など)	入居
障がい児	○	○	○	○
障がい者	○	○	○	○
高齢者	○	○	○	○



環境

1. 周辺環境

- ・イズミゆめタウンまで徒歩約1分!
- ・山陽自動車道「東福山IC」まで車で2分
- ・空港行きリムジンバス、各種高速バス「広尾バス停」まで徒歩5分
- ・徒歩圏内に医療機関複数あり
- ・蔵王公園まで徒歩約2分
- ・徒歩圏内に各種飲食店あり

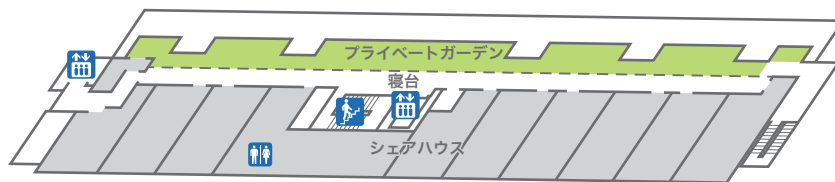
2. 建物

- ・セキュリティ◎ マンション式カードキーシステム
居室スペースに入る場合はカードキーが必要になるため、セキュリティも高くなります
- ・高品質、多種多様な備品配置
各備品は、ご利用者の症状、ご希望に少しでも応えられるように高品質のものを厳選、
多種多様な品数を準備しています



2. 施設各部ご案内&平面図

5F



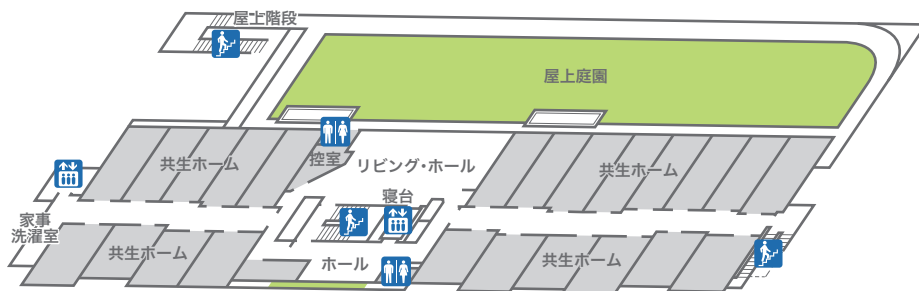
- 〈5F〉
- 居室
 - ラウンジ

4F



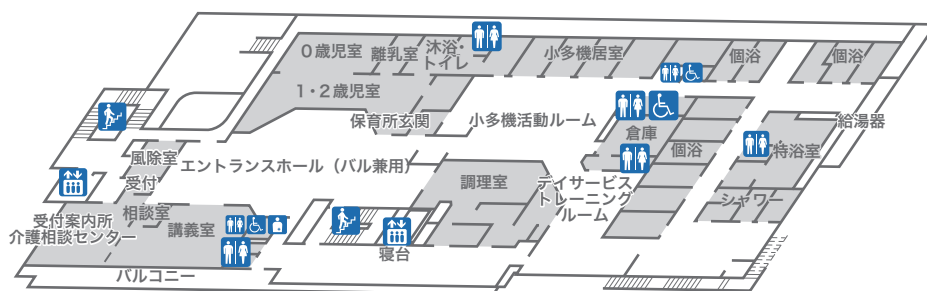
- 〈4F〉
- 居室
 - ホスピスルーム
 - リビング
 - ロビー
 - 家族交流室
 - 救急介護センター

3F



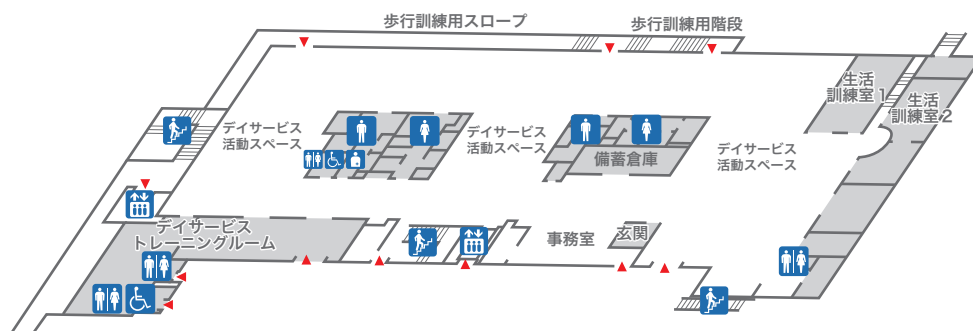
- 〈3F〉
- 居室
 - リビング
 - ロビー
 - 屋上庭園

2F



- 〈2F〉
- 小規模多機能
 - 受付
 - 訪問ケア事務所
 - 自主活動スペース
 - キッズスペース
 - カフェテリア
 - セミナールーム
 - セントラルキッチン
 - 入浴施設

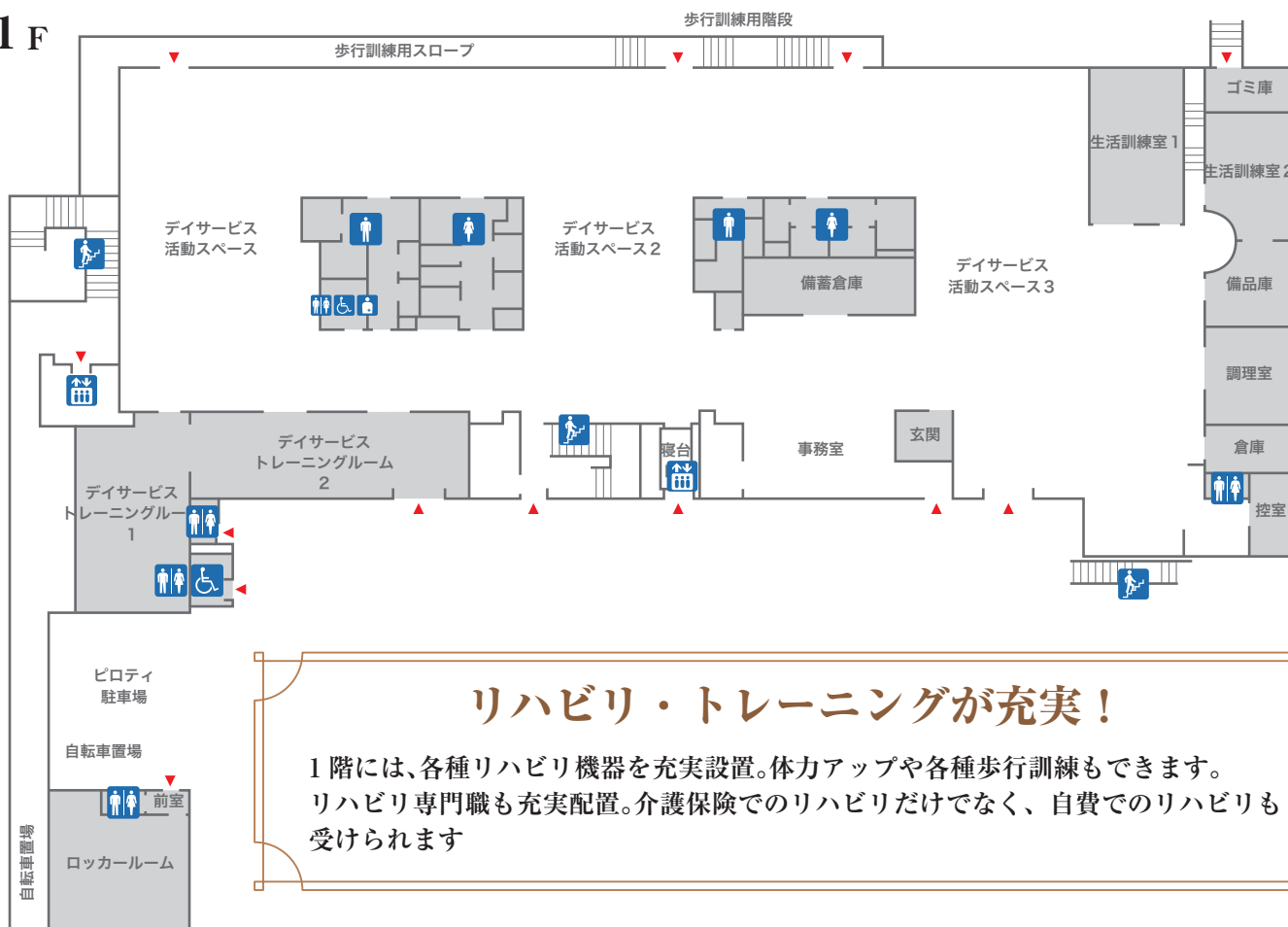
1F



- 〈1F〉
- デイサービス
 - ・足浴
 - ・カラオケルーム
 - ・シアタールーム
 - ・ゴルフシュミレーター
 - ・ドライブシュミレーター
 - ・SETルーム
 - ・リラックスマルーム
 - ・調理訓練室
 - ・言語訓練室

各階ご案内

1F



リハビリ・トレーニングが充実！

1階には、各種リハビリ機器を充実設置。体カアップや各種歩行訓練もできます。リハビリ専門職も充実配置。介護保険でのリハビリだけでなく、自費でのリハビリも受けられます



リハビリ専門職によるリハビリ



グループエクササイズ



各種トレーニングマシン



ゴルフシュミレーター



ドライブシュミレーター



カラオケルーム



牽引リフト付き卓球スペース



ビリヤード



シアタールーム



四季の移ろい・自然を感じながら、明るく活動的な時間をお過ごしいただけます。
 屋上庭園庭園直結！庭園の眺めを楽しみながら食事を味わえるカフェやティータイムを楽しむ屋上庭園は地域の方も散策可能なのでさまざまな方との交流も楽しめます。



居室



トイレ



収納



洗面台



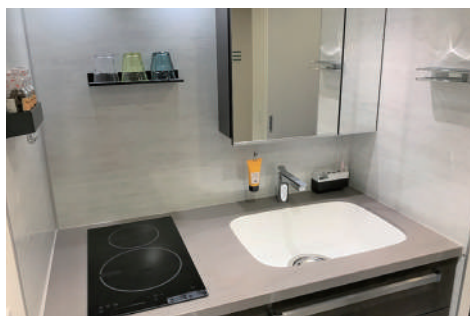
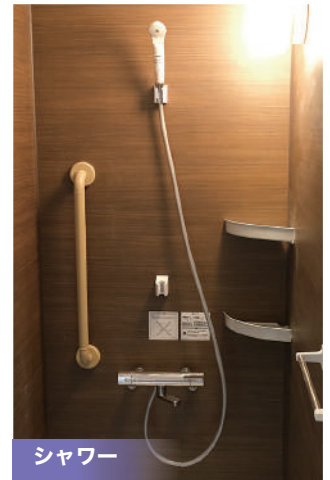
屋上庭園

4F



一つひとつ厳選された家具・照明・インテリアで高品質な空間をご用意しました。ご家族・ご友人と一緒に豊かな時間を過ごしていただければと思います。
 ゆったりとした居室には、下駄箱・洗面・収納などグレードの高い標準機能をご用意しており、一部屋にご夫婦二人で入居していただくこともできます。
 また、同階には救急介護センターを設けており、予期せず介護が必要となった場合の救急機能としてご利用いただけます。

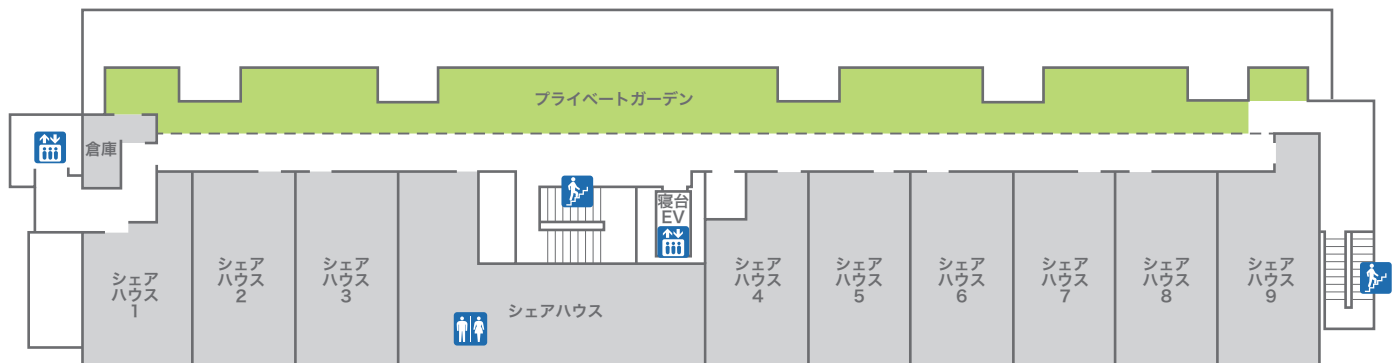
〈ホスピスのお部屋〉※一般の方もご利用いただけます



〈救急介護センター〉※2部屋



5F



今日は大切な日だから水入らずで楽しく過ごす。ご家族・ご夫婦などで特別なお祝いに大人の隠れ家的ラウンジをご用意しました。ご入居者は年一度無料で利用できます。(2回目以降は有料)
 入居施設では珍しい居室内浴室を完備した高級感あふれる空間と、日当たりが良く、最上階ならではの眺めが心を癒やしてくれます。



ラウンジ



居室



トイレ



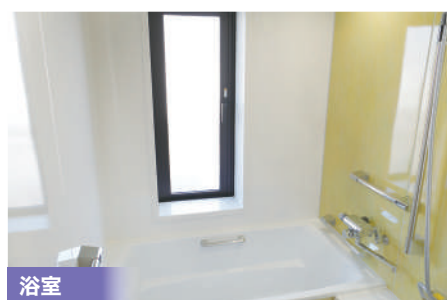
収納



洗面台



キッチン



浴室



窓からの眺め

3. 各種活動についてのご説明

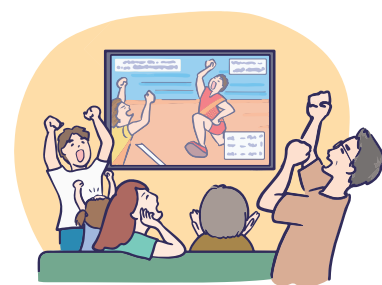
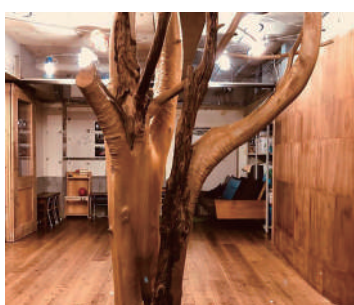
エントランスから、楽しい活動！アクティブな世界が広がる！

エントランスを入ってすぐ左に、思わず子どもたちが木登りしたくなる県内でも珍しいヒノキの丸太がお出迎え。

ヒノキ丸太の奥の壁面には、超高画質&迫力の大画面（60インチ9面分）が設置されており、年間を通してさまざまなプログラムを放映しています。

スポーツ試合の中継などを見ながら「スポーツカフェ」「スポーツバー」も開かれます。

大型画面の前には、カフェコーナーがあり、コーヒーを飲みながら大勢で会話を楽しんでいただくこともできます。



～豊かな生活・充実した人生を目指し、

さまざまな活動をご用意～

〈特徴〉

1. 豊かな毎日をお手伝い 〈アクティブワンにはさまざまな活動設備をご用意しています〉

たとえ要介護・車イスでの移動の方でもいろいろな活動ができます。

(1) さまざまな活動設備



世界各地のコースをいながらにして体験できるゴルフシュミレーターです。グループでのトーナメントも可能です。



脳卒中やケガの後遺症で運転に不安がある方などを対象にシュミレーターで分析し、運転の訓練が必要な部分を見極め、乗れるよう訓練していきます。



天井懸垂装置けんすいがあるので、歩行困難な方も卓球にチャレンジ可能。楽しくて思わず体を動かすことができます。

本格シャッフルボード



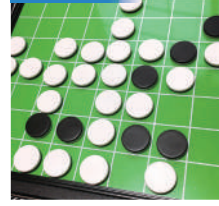
外国製の本格テーブルゲームを楽しむことができます。

カラオケ



カラオケはストレス解消だけでなく、喉のリハビリや呼吸機能改善にも役立ちます。

オセロ



将棋



麻雀



囲碁



懐かしのボードを各種取り揃えているので、気の知れた仲間と楽しい時間を過ごすことができます。

シアタールーム



超大型画面ほか、3ヶ所にシアター設備を設置しているので、自分の好みに合ったプログラムを各種楽しめます。

足浴スペース



足湯が7ヶ所！
のんびりとフットバスを楽しんだ後は、専門のフットケアを楽しめます。



(2) さまざまなカルチャースクール〈毎日のセミナー・講座教室も充実！〉



毎日、さまざまなカルチャースクールを開催
(入居者・デイ利用者も参加可能です)

各種教室 (例)

※下記はあくまでも一例で、実際は利用者希望を調査し、できるだけ反映していきます

- ・年金セミナー
- ・英会話教室
- ・パソコン教室
- ・育児相談
- ・ワインセミナー
- ・写真撮影教室
- ・フラワーアート教室
- ・話し方教室

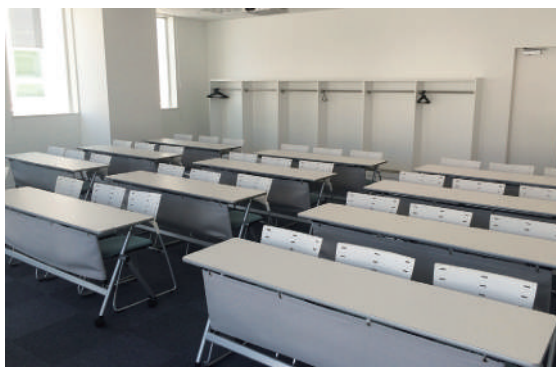


セミナールームで知的好奇心を満足させよう！

セミナールームでは、さまざまなカルチャースクールを開催予定です。

開催する講座は、入居者やデイ利用者の希望を調査し、希望が多いものを実施していく予定です。

リハビリで体を鍛えるだけでなく、知的好奇心、趣味活動を充実させましょう！！



自主活動スペースは個人個人が楽しめるスペース！



読書・パソコン・受験勉強・面談・動画鑑賞など、個人個人でしたい活動ができる「自主活動スペース」を設けています。1ヶ所あたりのスペースを180cm程度確保しているので、2～3人でワイワイ使うこともできます。後方には図書コーナーを設置しており、自由に閲覧できます。



図書コーナーには一般図書のほか

- ・絵本ライブラリー
- ・漫画ライブラリー
- ・DVDライブラリー を設けています。

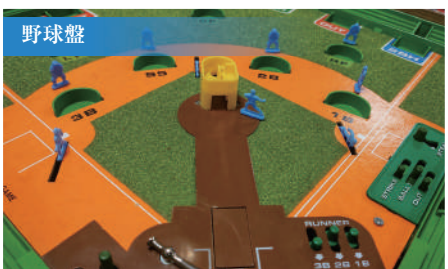
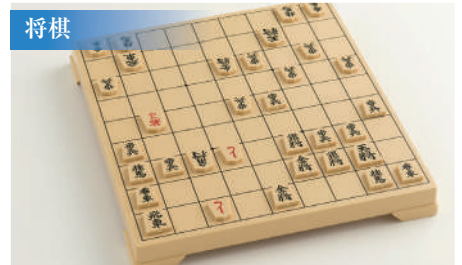
自分の好みに合わせて、ゆったりした時間を楽しみましょう。

充実のアクティビティグッズ ～家族と！入居者同士で！デイ利用者と！～

①ボードゲーム・カードゲーム

100種類を超えるボードゲーム・カードゲームをご用意しています、さまざまなボードゲーム・カードゲーム・ライブラリーも完備!!

友人同士で、仲間同士のグループで、ご家族と、お孫さんと…楽しい時間を過ごしましょう!



②バランスボード・ボールボックス・ウッドパネル

国内でも数個しかない「ビッグバランスボード」〈木製なので幼児・児童も安心〉



2. 週・月 / 季節折々のイベント

ご希望により、イズミゆめタウンなどへのショッピングも実施します

ショッピングは、見て歩くだけで楽しく、リハビリにもなります。イズミまで徒歩約1分の好立地ならではのサービスです。また、アクティブワン近辺には、レストラン・喫茶店もたくさんあります。家族や友だちとの外食もしやすいですね!! ※サポートサービスもあります

(1) ショッピング&外食 〈イズミゆめタウン蔵王店まで徒歩1分!!〉



(2) 季節ごとの「美食倶楽部」〈プロの板前さん、シェフを招いて本格的な味を楽しむ〉



いくつになっても「おいしい食事」は大きな楽しみの1つです。

アクティブワンでは、定期的に市内外のプロの板前さん、シェフを招いての特別ディナーを計画しています。いつもと違った特別な夜をお過ごしください。

(3) 毎月のスペシャルディナー



毎月、その月の旬のものを美味しくいただく「スペシャルディナー」を実施します。いつにも増して豪華な食事でお話も弾むことでしょう。

医療が必要な方、重度要介護の方も入居可能です

入居の可否は他の入居者の状況（重度の方がどのくらいいるか）などで変わりますので事前にご相談ください

「最期まで自分らしく生きる」

を支えていきたいと考えています

重度になっても可能な限り今までと同じように外出し、人と交流できるように支援していきます



ありがとうグループでは、
今までにも数多くの方の看取りケアや
重度の方のサポートを経験してきました
その経験を大切にし、これからの方たちへの
ケアを少しでも充実させていきます



小さなプライベートガーデンのついたお部屋もあります。
また、遠方から面会に来られた際に宿泊できる家族宿泊室もあります。
ご家族が何日かご本人の部屋に泊まりたい場合、簡易ベッドの貸し出しも
できます（有料）。
ご希望される方は遠慮なくご相談ください。

4. 感染症対策について

1. 感染症予防

(1) 全館外気換気型空調導入

高機能外調機を導入し、館内の空気と新鮮な外気と入れ替えられます。

また、空気圧を調整して、各居室に比べ廊下を高圧にしているため、他室からのウイルスなどが侵入しにくくなっています。

(2) 全室個室、洗面、トイレ付き

各居室は、全室個室で、トイレ、洗面台が設置されています。

(3) 浴室個浴

各浴室はすべて個浴となっており、感染しやすいといわれている入浴中の密が防げます。

(4) エレベーターが2ヶ所

館内にはエレベーターが2ヶ所あるので、感染者と非感染者の通路を分けることができます。

2. 感染症発生時対応

(1) 各種面談場所の設置

感染症の発生リスクに応じて、施設内部・各種の面談が可能です。

①フリールームでの面談

3階にフリールームを設置しています。個室となっていますので安心してご利用できます。

②屋外庭園での面談

屋外庭園各所にテーブルとイスを設置しています。換気の良い外部での面談も可能です。

(2) 感染者専用スペースへ転換可能な「小規模多機能」「デイサービス」

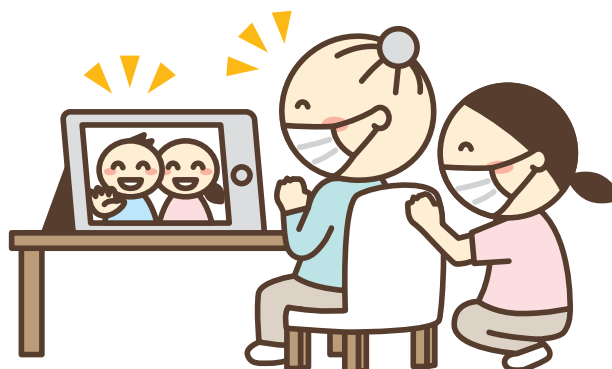
クラスター(複数感染者)発生時には、小規模多機能・デイサービスの一部に感染者を集約し、感染者専用スペースとすることが可能です。万が一医療機関での受け入れが困難となった場合は、専用スペースでケアを提供できます。

(3) 4階にはシャワールーム、5階には浴室を各居室に配備

感染症発生時に最初に削減されるケアの一つに「入浴」が挙げられます。4、5階には、各居室に浴室設備が配置されているため、居室内での入浴が可能です。

(4) 各居室での通信面談も可能

全室インターネット完備のため、各居室での通信面談が可能です。



5. アクティブワン入居申込みについて

先着順ではありません。期間中にお申し込みいただいた方の中で入居対象の方に、部屋を決める順番を抽選で決めていただきます。

1. 申し込み期間

第一期入居申し込み 2/28(月)10:00 ~ 3/7(月)10:00 まで

2. 申し込み方法

- ・電話：(084) 948-0439 平日10:00~17:00 (入居申し込み担当：小川・坂本)
- ・WEB申し込み：<https://activeone.qolservice.co.jp> 期間中24時間受付

2/25 申し込み
スタート



3. 抽選日および結果発表

3/7(月)11:00~ 抽選結果発表

- ①ホームページ上に掲載します(お申し込みの方には事前に関先をお知らせします)
- ②3/7・8の間に順次、電話にてご連絡します
(不通時は1日計5回までご連絡します、5回とも不通の場合は、次点の方へ権利が移行します)

4. 予約者優先内覧会および居室選定(3/9(水)~11(土)) ※設備・庭園はまだ工事中です

	3/9 AM	3/9 PM	3/10 AM	3/10 PM	3/11 AM	3/11 PM
Aグループ	○	→				
Bグループ		○	→			
Cグループ			○	→		
Dグループ				○	→	
Eグループ					○	→
Fグループ						○

A~Fグループは抽選で決定します。

順次見学&居室決定していただきます。

初日に都合が悪い場合は、今後の日程であればいつでも見学できます。

内覧せずに、平面図上で居室を選ぶことも可能です(平面図は申込者に配布します)。

5. 入居日 階別に入居日を設定させていただいています

入居日程	階	部屋数
4/1~10	4階	18部屋
4/15~24	3階	23部屋
5/9~15	5階	9部屋



上記期間中の入居をお願いしておりますが、ご都合が悪い場合、上記日程以降であれば、随時入居可能です。

ただし、上記期間の2週間以内に入居できる方を優先させていただきます。

6. 入居のご案内

アクティブワンは、ケアが必要な方なら年齢に関わらず入居できます*

※入居の際には、心身状況や介護必要度、入居生活でもご希望などをお聞きし、入居の必要性や優先度を判断するために、事前の入居予約をしていただいて入居検討会にて検討し、入居可否や入居時期などをお伝えさせていただきます。

入居施設は3～5階です

階	部屋数	付帯設備・特徴など
3階	23部屋	居室：エアコン・照明・カーテン・トイレ・洗面・整理棚(1) 共用部：キッチン&リビング(1)・ホール・共用トイレ(1)・多目的室(1)・洗濯室(1)・屋上庭園
4階	18部屋	居室：エアコン・照明・カーテン・トイレ・洗面・整理棚(1)・シャワールーム(1)・プライベートガーデン(5室) 共用部：キッチン&リビング(2)・ホール・共用トイレ(1)・救急介護センター(2)・洗濯室(1)
5階	9部屋	居室：エアコン・照明・カーテン・トイレ・洗面・整理棚(1)・ミニキッチン・浴室(1)・ロフト・プライベートガーデン 共用部：ラウンジ

〈各階のイチオシポイント〉

●3階は屋上庭園に出やすい！

アクティブワンの自慢の一つ「屋上庭園」は、散歩や歓談など、いろいろな楽しみ方ができます。デイや地域の方も利用し、にぎやかで明るい環境です。3階は屋上庭園に出やすく、北側の居室からは庭園が見えるのが最大の特徴です。

●4階はシャワールーム付き！

新型コロナウイルスのクラスター発生時に、各施設で最初に中止となったのが「入浴」です。4階には、シャワーがついているため自室でシャワーを浴び、洗体・洗髪が可能です。朝に体を温めることで抵抗力も増します。リビングが2ヶ所あり、高級感あふれる環境の中ゆったり過ごせます。自動販売機も設置されており、エレベーター前ロビーは喫茶スペースとなっています。

●5階は風呂・キッチン・ロフト付き（一部なし）

5階は、最上階で開放的で、窓からの風景も良いのが特徴です。北側には小さなプライベートガーデンもあります。※車イス対応ではありません